

北前船

鯨ヶ沢町

荒波を越えた男たちの夢が紡いだ異空間
北前船寄港地・船主集落



JAPAN HERITAGE

日本遺産



KITAMAE-BUNE



JAPAN HERITAGE

日本遺産



KITAMAE-BUNE

北前船

荒波を越えた男たちの夢が紡いだ異空間
北前船寄港地・船主集落

日本遺産ストーリーの概要

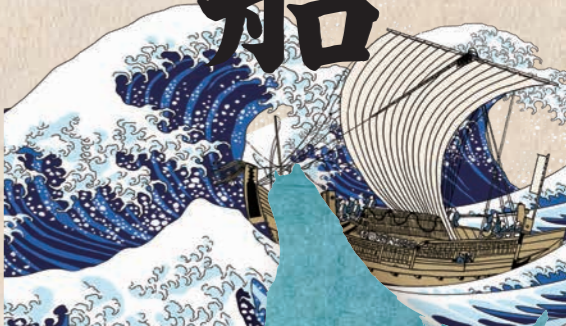
日本海沿岸には、山を風景の一部に取り込む港町が点々とみられます。そこには、港に通じる小路が随所に走り、通りには広大な商



復元北前型舟才船「みちのく丸」(野辺地町所有)

家や豪壮な船主屋敷が建っています。また、社寺には奉納された船の絵馬や模型が残り、京など遠方に起源がある祭礼が行われ、節回しの似た民謡が唄われています。

これらの港町は、荒波を越え、動く総合商社として巨万の富を生み、各地に繁栄をもたらした北前船の寄港地・船主集落で、時を重ねて彩られた異空間として今も人々を惹きつけてやみません。

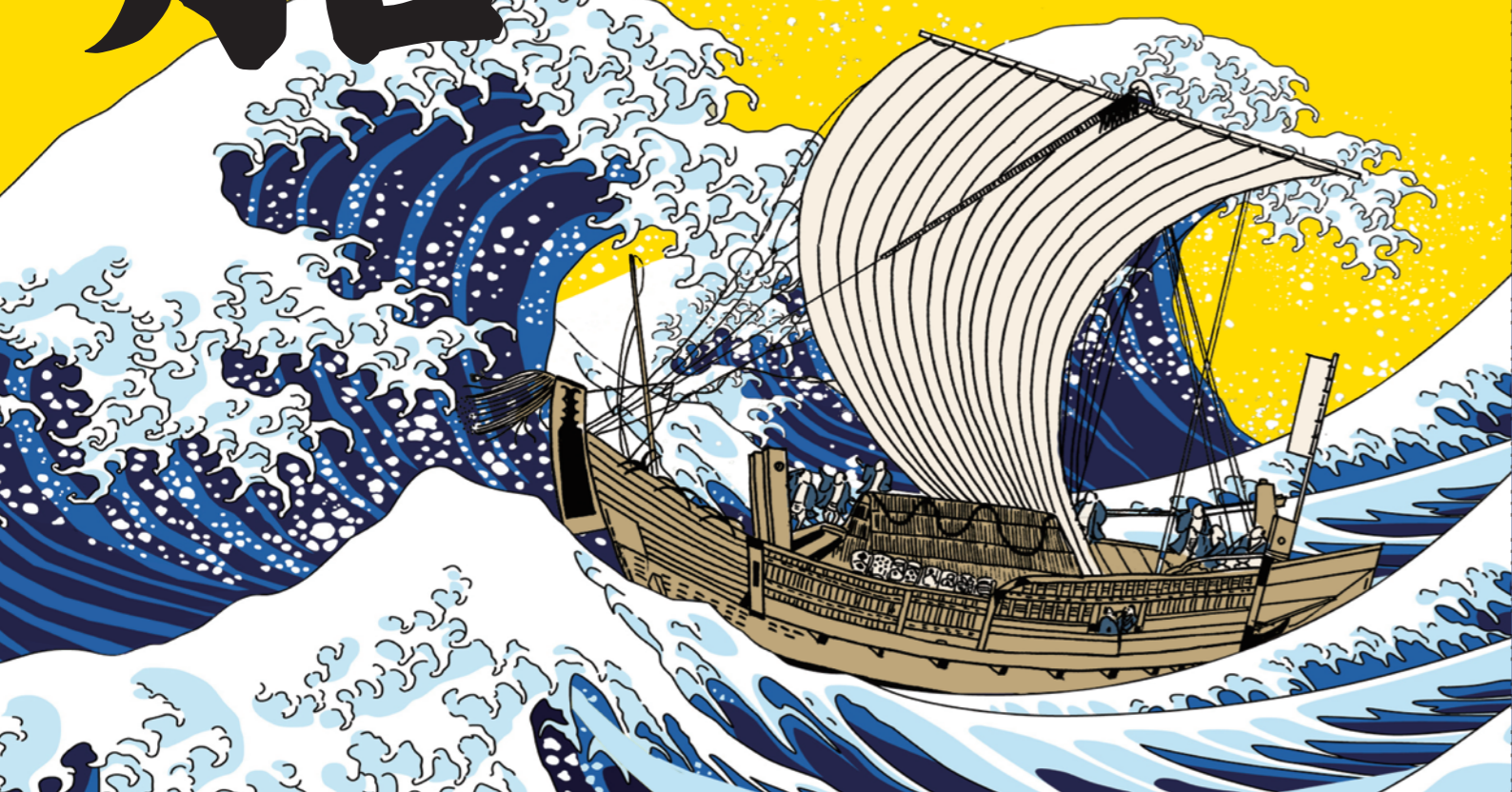


【解説】
「日本遺産」(Japan Heritage)は、地域の歴史的魅力や特色を通じて我が国の文化・伝統を語るストーリーを文化庁が認定する制度で、2015年に創設された。地域に点在する遺産を「画」として活用し、発信することで、地域の活性化を図ることを目的としている。2017年、青森県内では初の認定となった。



青森県内の日本遺産「北前船寄港地」鯨ヶ沢町・深浦町・野辺地町は港町めぐり連携事業に取り組んでいます。

※2023年8月現在の認定市町は49市町です。
詳しくはQRコード又は、下記HPまで。
北前船日本遺産推進協議会
<https://www.kitamae-bune.com/>



荒波を越えた男たちの夢が紡いだ異空間
北前船寄港地・船主集落



あじがさわしらはちまんぐう たいさいぎょうじ
鯨ヶ沢白八幡宮の大祭行事

北前船によって上方からもたらされた祭り。神輿渡御、山車、各種芸能が上方文化の影響を受けている。県指定・町指定文化財。



白八幡宮大祭 PR動画

鯨ヶ沢町

鯨ヶ沢町所在の構成文化財



おぎさしめぞうさかぐら
6 尾崎酒造酒蔵 (漁師町)

江戸時代に福井県から移り住み、北前船で搬送する海産物の集積に用いた蔵。現在は酒蔵に利用。



らいしょうじ
7 来生寺 (釣町)

北前船に積まれてきた御影石を用いた石畳の参道がある。



自動音声ガイド案内「あじがさわ港町歴史さんぽ」ぜひ、ご利用ください。



せいちょうあじがさわじんく
8 正調鯨ヶ沢甚句

北前船によって秋田・北陸地方からもたらされた盆踊り。町指定文化財。

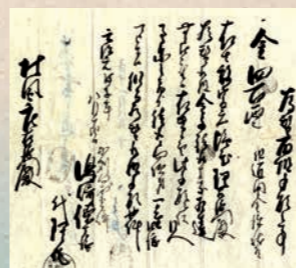


がんぎょうじ
8 願行寺 (新町)

北前船に積んだ東本願寺再建の漂流した用材を用いた本堂や御影石の石畳の参道がある。

ひよりやま
9 日和山 (舞戸町字小夜)

北前船の船乗りが出港前に日和を見た場所。岩木山の遠拝所でもある。



まるにしおやしりょう
丸二塩屋資料

(町教委所蔵)
鯨ヶ沢を代表する船問屋の船旗や文書資料など約23,000点。

船絵馬のレプリカなどが見学できます。



しらはちまんぐう え まぐん
1 白八幡宮絵馬群 (本町)

大坂や北陸地方の北前船主らが奉納した多数の絵馬群。鯨ヶ沢湊図絵馬は国内の船絵馬の代表格。町指定文化財。
※一般公開はしておりませんので予めご了承ください。



しらはちまんぐうたまがき
2 白八幡宮玉垣 (本町)

西日本や北陸地方の北前船主が建立した御影石の玉垣。御影石は船の重石として西日本から運ばれてきた。町指定文化財。



しらはちまんぐうごんとう
3 白八幡宮御神灯 (本町)

大坂や酒田の北前船主が建立した御影石の石灯籠。



しょうとうひ
4 常灯碑 (本町)

航海の目印だった灯台の記念碑。町指定文化財。



しろした
5 城の下の荷揚げ場跡 (本町)

北前船に水を積んだ井戸跡がある奉行所下の荷揚げ場跡。



あじがさわまち え ず
鯨ヶ沢町絵図 (町教委所蔵)

北前船で繁栄した鯨ヶ沢の様子を描いた絵図。町教委に3点保存されている。